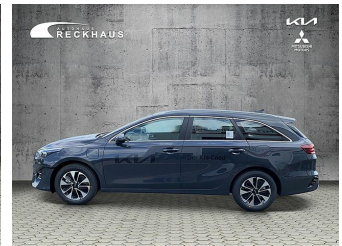
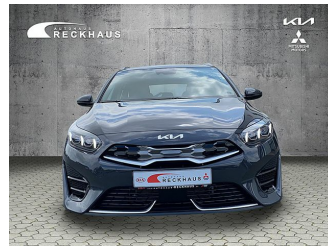


# KIA Ceed Sportswagon 1.6 PHEV DCT6 Vision Kom Navi cee'd Sporty Wagon

10.12.2023  
Tageszulassung



**Preis: 30.950 €** MwSt. ausweisbar

Fahrzeugnummer: T23242

## Fahrzeugdaten

Aufbauart	Kombi
Erstzulassung	04/2023
Fahrzeugart	Tageszulassung
Farbe	purple (H8G PENTAMETAL (Grau))
Getriebe	Automatik
Kilometerstand	11 km
Kraftstoffart	Hybrid
Leistung	77 kW (105 PS)

## Verbrauch und Umwelt

CO <sub>2</sub> -Effizienzklasse	A+++*
CO <sub>2</sub> -Emissionen kombiniert	28 g/km*
Kraftstoffverbrauch kombiniert	1,10 l/100km*
Stromverbrauch kombiniert	11,30 kWh/100km*

\*) Weitere Informationen zum offiziellen Kraftstoffverbrauch und den offiziellen spezifischen CO<sub>2</sub>-Emissionen neuer Personenkraftwagen können dem „Leitfaden über den Kraftstoffverbrauch, die CO<sub>2</sub>-Emissionen und den Stromverbrauch neuer Personenkraftwagen“ entnommen werden, der an allen Verkaufsstellen und bei der Deutschen Automobil Treuhand GmbH (DAT) unentgeltlich erhältlich ist.

**AUTOHAUS RECKHAUS oHG**

Reckenberger Straße 22 · 33449 Langenberg

Tel.: 05248-8218-0 · Fax: 05248-821820 · info@autohaus-reckhaus.de

Für die inhaltliche Richtigkeit der Darstellung wird keine Haftung übernommen. Es handelt sich nicht um ein konkretes annahmefähiges Angebot. Zwischenverkauf der Produkte vorbehalten. Verbindliche Informationen nur bei Ihrem Partner AUTOHAUS RECKHAUS oHG.

**KIA Ceed Sportswagon 1.6 PHEV DCT6 Vision Kom Navi cee'd Sporty Wagon** 10.12.2023  
Tageszulassung

### Ausstattung

- Alarmanlage
- Alufelgen
- Android Auto
- Antiblockiersystem
- Apple CarPlay
- Außenspiegel elektrisch
- Berganfahrhilfe
- Bluetooth Freisprecheinrichtung
- DAB+
- Digitalradio / DAB
- Einparkhilfe
- Einparkhilfe Sensoren hinten
- Elektr. Seitenspiegel
- Fernlichtassistent
- Garantie
- Isofix
- Keyless Go
- Lederlenkrad
- LED-Tagfahrlicht
- Metallic
- MP3
- Müdigkeitswarnsystem
- Mwst. ausweisbar
- Navigation
- Pluginhybrid
- Regensensor
- Rückfahrkamera
- Sitzheizung
- Spurhalteassistent
- Start Stop Automatik
- Tagfahrlicht
- Touchscreen
- Tuner / Radio
- USB-Anschluss
- Wegfahrsperr
- Alufelgen
- Android Auto
- Antiblockiersystem
- Apple CarPlay
- ASR
- Beheiztes Lenkrad
- Bluetooth
- Bordcomputer
- Dachreling
- E10 geeignet
- Einparkhilfe Kamera
- Elektr. Fensterheber
- Elektron. Stabilitätsprogramm (ESP)
- Freisprecheinrichtung
- Innenspiegel autom. abblendend
- Isofix Kindersitzhalterung
- Klimaautomatik
- LED-Scheinwerfer
- Lichtautomatik
- Mittelarmlehne
- MP3-Schnittstelle
- Multifunktionslenkrad
- Navigation
- Nebelscheinwerfer
- Radio
- Reifendruckkontrolle
- Servolenkung
- Sitzheizung
- Spurhalteassistent
- Tagfahrlicht
- Tempomat
- Touchscreen
- USB
- Verkehrszeichenerkennung

AUTOHAUS RECKHAUS oHG

Reckenberger Straße 22 · 33449 Langenberg

Tel.: 05248-8218-0 · Fax: 05248-821820 · [info@autohaus-reckhaus.de](mailto:info@autohaus-reckhaus.de)

Für die inhaltliche Richtigkeit der Darstellung wird keine Haftung übernommen. Es handelt sich nicht um ein konkretes annahmefähiges Angebot.  
Zwischenverkauf der Produkte vorbehalten. Verbindliche Informationen nur bei Ihrem Partner  
AUTOHAUS RECKHAUS oHG.

# KIA Ceed Sportswagon 1.6 PHEV DCT6 Vision Kom Navi cee'd Sporty Wagon 10.12.2023

Tageszulassung

## Beschreibung

Herzlich Willkommen beim Autohaus Reckhaus in Langenberg und Erwitte. Ihr Vertragspartner für KIA und Mitsubishi. Wenn Sie eine Probefahrt wünschen, setzen Sie sich bitte zwecks Terminabsprache mit uns in Verbindung. Scheckheftgepflegt, Automatikgetriebe, Audio-Navigationssystem KIA (10.25), Touchscreen-Farbdisplay (8.0 Zoll), Rückfahrkamera, Klimaautomatik 2-Zonen, Einparkhilfe hinten, Scheibenwischer mit Regensensor, Lichtsensor, Zentralverriegelung mit Fernbedienung, Schließ-/Startsystem Smart-Key, Fensterheber elektrisch vorn + hinten, Sitzheizung vorn, Tagfahrlicht LED, DAB-Tuner (Radioempfang digital), Freisprecheinrichtung Bluetooth, Audiostreaming integriert, MP3-Schnittstelle, USB-Anschluss + AUX-IN-Anschluss, Geschwindigkeits-Regelanlage (Tempomat), Start/Stop-Anlage (ISG), Fahrassistenz-System: Berganfahr-Assistent, Wegfahrsperrung, Fahrassistenz-System: Verkehrszeichenerkennung, Fahrassistenz-System: aktiver Spurhalteassistent (LKAS - Lane Keep Assist System), Fahrassistenz-System: Müdigkeitserkennungs-Sensor (Driver Attention Warning - DAW), Außentemperaturanzeige, LM-Felgen, Bordcomputer, Smartphone Schnittstelle (Apple CarPlay & Android Auto), Isofix-Aufnahmen für Kindersitz, Außenspiegel elektr. verstellbar - beide, Fahrassistenz-System: Fernlichtassistent, Außenspiegel heizbar, Außenspiegel elektr. anklappbar, Katalysator, Alarmanlage, Multifunktion für Lenkrad, Lenkrad heizbar, Lenkrad (Leder), Mittelarmlehne vorn, Reifendruck-Kontrollsystem, Dachreling, Servolenkung elektronisch gesteuert, Bi-LED-Scheinwerfer, Elektron. Stabilitäts-Programm (ESP / ESC), Kopfstützen hinten, ABS, Colorverglasung, Wärmeschutzverglasung, Fahrerairbag, Beifahrerairbag, Seitenairbag, Kopf-Airbag-System, Coming-Home-Funktion, Leaving-Home-Funktion, Nebelscheinwerfer LED, Telefonvorbereitung, Innenspiegel mit Abblendautomatik, Komfort-Paket, Nichtraucherfahrzeug, Fahrassistenz-System: Autobahnassistent (Highway Driving Assist - HDA), Mobile Online Dienste UVO Connect / Kia Connect, Navi-Paket, Sitz vorn rechts mech. höhenverstellbar, Abbiegelicht, Akustischer Umfeldschutz (virtueller Motorsound), Antriebs-Schlupfregelung (TCS), Anzeigeinstrumente Supervision mit LCD Display, Außenspiegel Wagenfarbe, Bremsassistent, Chromeinfassung Seitenfenster, Dachantenne im Haifischflossen-Design, Dachspoiler, Eco-Paket, Einschaltautomatik für Fahrlicht, Elektromotor 44 kW (Hybridantrieb), Fahrassistenz-System: Fahrprofilauswahl (Drive Mode), Fahrassistenz-System: Frontkollisionswarnung mit Fußgänger- und Fahrraderkennung (Forward Collision-Avoidance Assist), Fahrassistenz-System: Spurfolgeassistent (Lane Following Assist - LFA), Fensterheber elektr. mit Einklemmschutz vorn, Gepäcknetz / Tasche an Vordersitzlehne, Getriebe 6-Gang - Doppelkupplungsgetriebe DCT, Getränkehalter, Heckleuchten LED, Heckscheibe heizbar, Hybrid 104 kW (Motor 1.6 Ltr. - 77 kW), Kühlergrill Klavierlack, Ladekabel mit Typ 2-Stecker (16 / 20 A), Laderaumboden variabel, Luftausströmer im Fond mitte, Mittelarmlehne hinten, Schadstoffarm nach Abgasnorm Euro 6d, Schalt-/Wählhebelgriff Leder, Sensor Scheibenbeschlagenerkennung, Sitz vorn links höhenverstellbar, Steckdose (12V-Anschluß) in Mittelkonsole, Stoßfänger Wagenfarbe, Türgriffe außen Wagenfarbe, Türgriffe innen Chrom-Optik, USB-Schnellladeanschluß Mittelkonsole, Warnanlage für Sicherheitsgurte - Fahrer-/Beifahrerseite, Warnanlage für Sicherheitsgurte hinten, Alle unseren Fahrzeuge können Sie auf Wunsch in Langenberg oder in Erwitte besichtigen. Bitte teilen Sie uns Ihren gewünschten Ort mit und wir vereinbaren einen Termin.

## Details zur Finanzierung

Monatliche Rate:	432 €		
Anzahlung:	3.495,00 €	Sollzinssatz:	7,25 %
Ratenabsicherung (optional):	0,00 €	Eff. Jahreszins:	7,49 %
Nettodarlehensbetrag:	31.455,00 €	Laufleistung:	60 Monate
Gesamtbetrag:	39.925,00 €	Schlussrate:	13.980,00 €

Das ist ein Disclaimer für Finanzierungsdaten im PDF

**AUTOHAUS RECKHAUS oHG**  
 Reckenberger Straße 22 · 33449 Langenberg  
 Tel.: 05248-8218-0 · Fax: 05248-821820 · [info@autohaus-reckhaus.de](mailto:info@autohaus-reckhaus.de)

Für die inhaltliche Richtigkeit der Darstellung wird keine Haftung übernommen. Es handelt sich nicht um ein konkretes annahmefähiges Angebot. Zwischenverkauf der Produkte vorbehalten. Verbindliche Informationen nur bei Ihrem Partner AUTOHAUS RECKHAUS oHG.